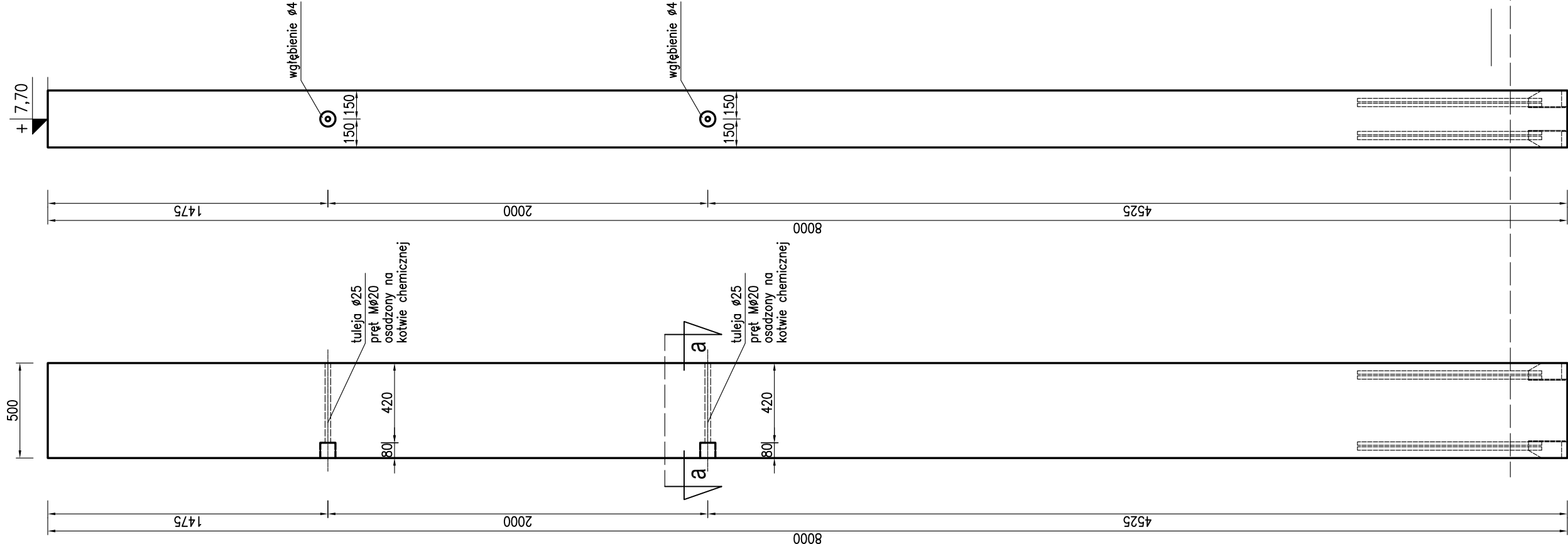
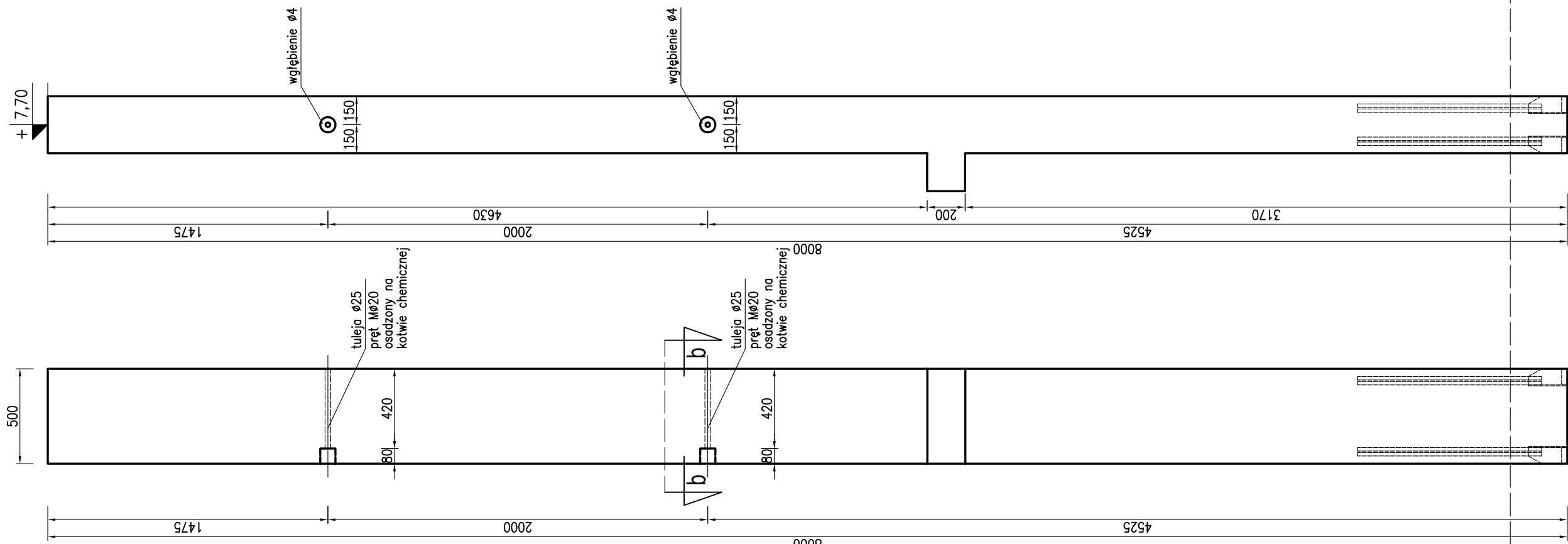


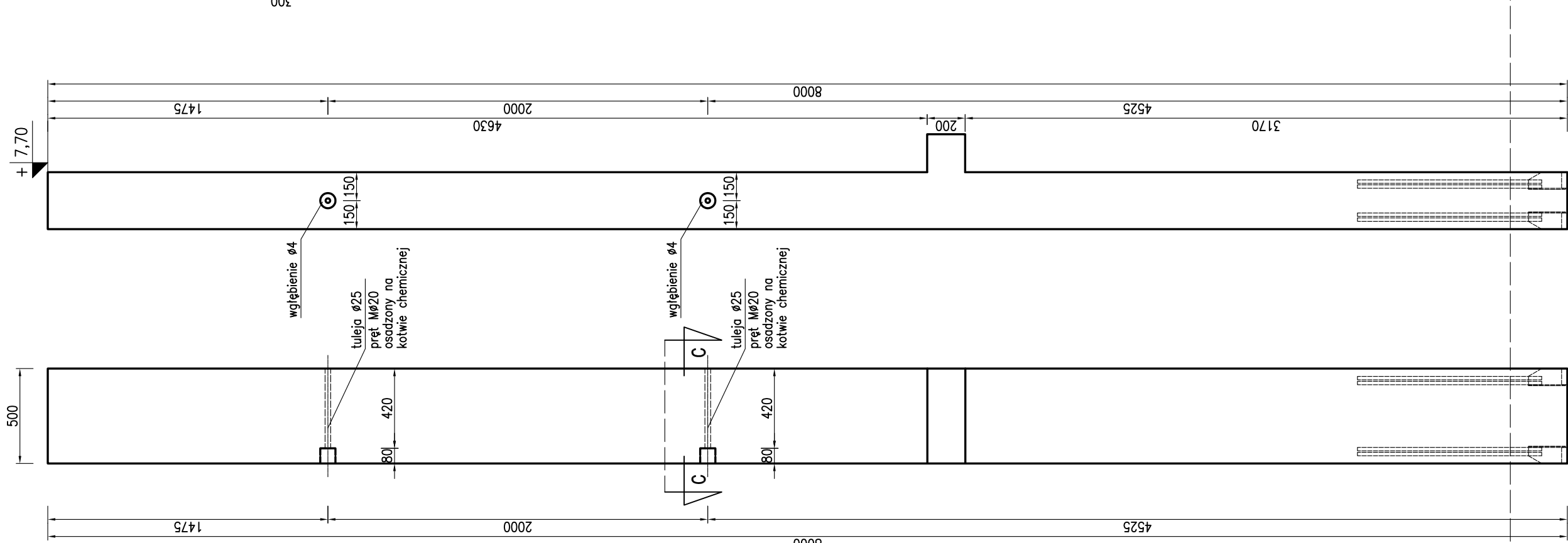
Słup prefabrykowany SP1 - wyk. 2x



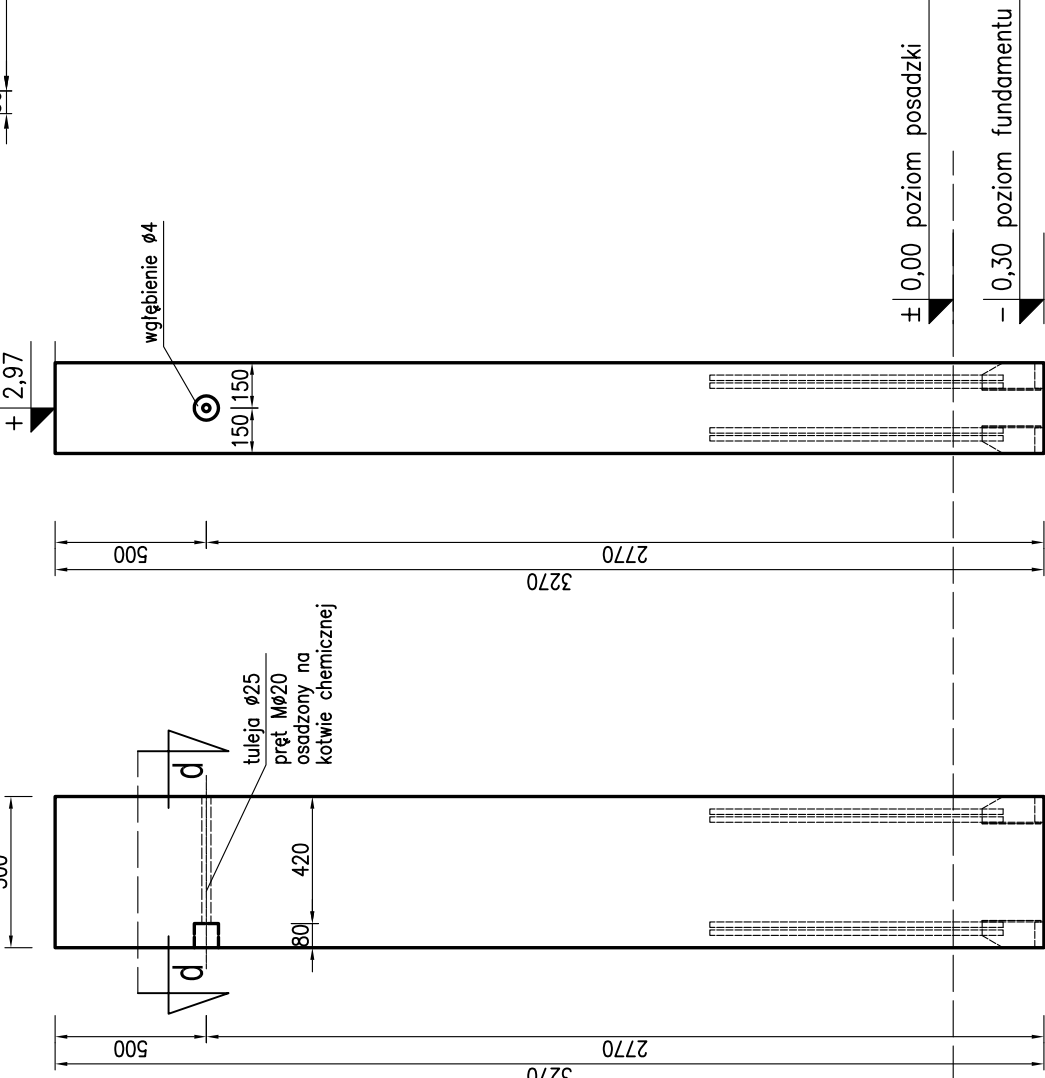
Słup prefabrykowany SP2L - wyk. 1x



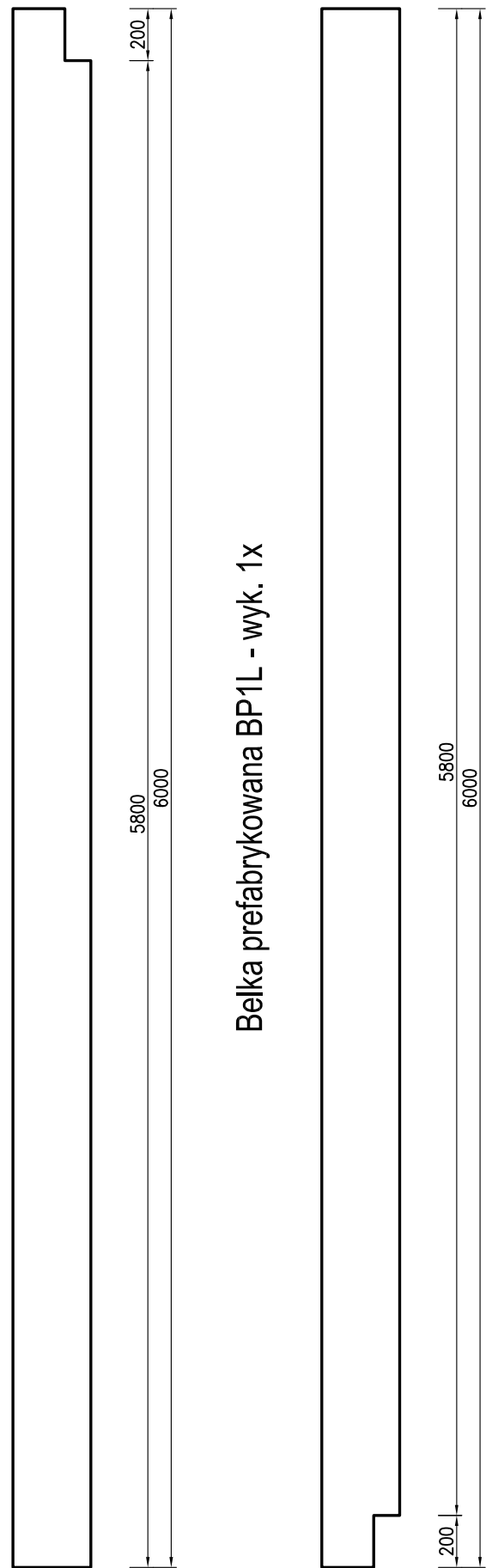
Słup prefabrykowany SP2P - wyk. 1x



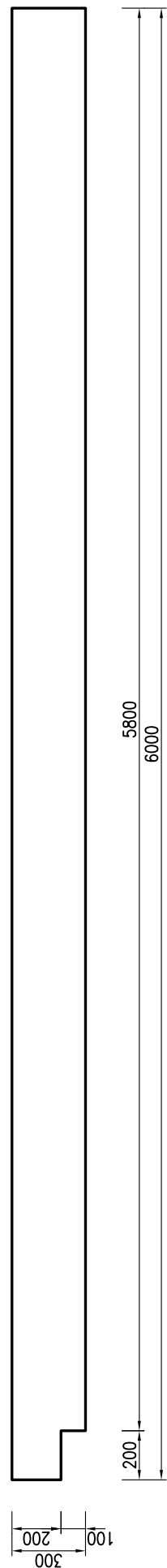
Słup prefabrykowany SP3 - wyk. 2x



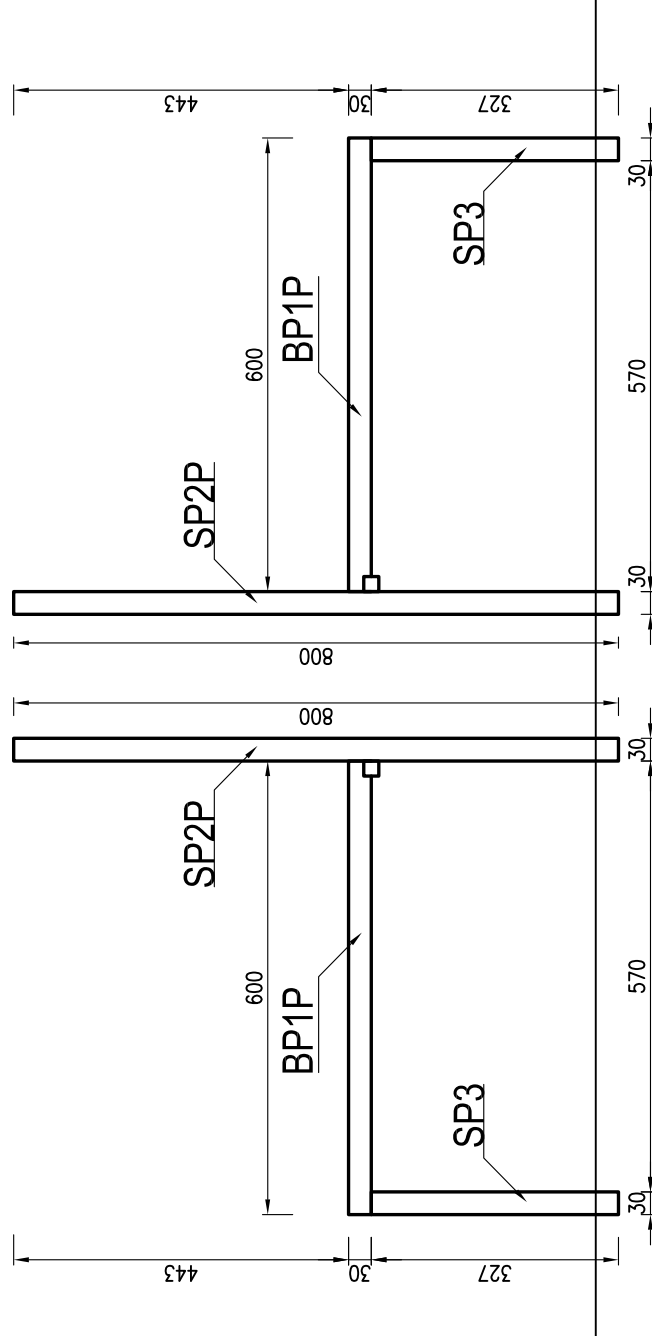
Belka prefabrykowana BP1P - wyk. 1x



Belka prefabrykowana BP1L - wyk. 1x



Schemat rozmieszczenia prefabrykatów



Klasa ekspozycji XC4, XF1/XF3
Beton min B30/37 W8 F150
Odporność ogniowa R120

<div><div><div></div><div>PROJEKT 3</div></div><div><div>Marek Pać</div><div>44 - 200 Rybnik, ul. Św. Antoniego 1</div><div>tel.: 607 29 39 73</div><div>e-mail: biuro@projekt3.pl</div></div></div>				
	Data: 20 SIERPNIA 2025 r.			
	Faza/Branża: PW /KONSTRUKCJA			
	Nazwa rysunku: RYSUNEK SZALUNKOWY ELEMENTÓW PREFABRYKOWANYCH			
Temat projektu PRZEBUDOWA HALLI MAGAZYNOWEJ WRAZ ZE ZMIANĄ SPÓSOBU UŻYTKOWANIA NA HALLĘ OBSŁUGI POJAZDÓW NR1 ORAZ ROZBUDOWA I PRZEBUDOWA HALLI OBSŁUGI POJAZDÓW NR2 WRAZ Z KONTENEREM TECHNICZNYM	Nr rysunku:			
	Skala:			
	1:100/1:25			
	K.06			